

# SË BASHKU MUND T'I KALOJMË TË GJITHA SFIDAT

ASNJËHERË VETËM

URA PREJ DRÛRI MBI  
LUMIN SAVA 1935

Urat përherë i kanë bashkuar njerëzit.  
Ato ndërtohen mbi ujëra të trazuar,  
bashkojnë brigjet dhe japin shpresë.

 **SAVA**  
INSURANCE  
GROUP

# Qëllimi ynë

## MISIONI YNË

Ne garantojmë siguri dhe cilësi të jetës përmes përkushtimit dhe zhvillimit të vazhdueshëm.

## VIZIONI YNË

Ne po ndërtojmë një grup sigurimesh, të modernizuar, të qëndrueshëm, që i përgjigjet shoqërisë dhe që ka klientin në qendër.

## VLERAT TONA

Ne kultivojmë marrëdhënie biznesore në mënyrë të përgjegjshme, të sinqertë dhe respektuese. Ne i tejkalojmë pritshmëritë e klientit me përpjekjet tona të vazhdueshme për përmirësimin dhe forcimin e marrëdhënieve biznesore. Ne kemi në mendje mjedisin natyror dhe social.

# A

Standard & Poor's  
(stabile)  
Gusht 2020

# A

AM Best  
(stabile)  
Tetor 2020

# Sava Re rejtingu kreditor

✓ RISIGURIMI

✓ SIGURIMI JETË DHE JO-JETË

✓ SIGURIMI PLOTËSUES PENSIONAL

✓ SHËRBIMET ASISTUESE

✓ MENAXHIMI I ASETEVE

## Shërbimet tona

Ne ofrojmë një qasje të përqendruar në klientë, duke përshtatur shërbimet tona për nevojat e tyre.

Ne vazhdojmë zgjerimin e veprimtarisë tonë, duke përfshirë larmi të fushave që lidhen me biznesin tonë ekzistues për forcimin dhe përsosjen e gamës tonë të produkteve.

Duke shkuar drejt një ofruesi gjithpërfshirës të shërbimeve për klientët tanë, në të gjithë fazat e jetës së tyre, ne sigurohemi që premtimi ynë #AsnjëherëVetëm, të jetë një udhëzues i përdorimit në të gjitha fushat tona të shërbimeve.

## Sava Insurance Group

# €674.9 m

Sava Re dhe degët e saj direkte

GJITHËSEJ TE HYRAT OPERATIVE

### Sllovenia

Sava Re d.d.  
GPW: €191.7m  
Risigurimi

### Zavarovalnica Sava d.d. | 100%

GPW: €434.7m  
Sigurimi Jetë dhe Jo-Jetë

### Sava Infond d.o.o. | 100%

Të ardhurat operative: €7.8m  
Menaxhimi i fondëve

### Vita, Life Insurance Company, d.d. | 100%

GPW: €77.2m  
Sigurimi i Jetës

### Sava Pokojninska Družba d.d. | 100%

Anuitetet: €3.2m  
Hyrrjet e fondit: €12.6m  
Financimi i pensioneve

### TBS Team 24 d.o.o. | 75%

Te ardhurat: €9.3m  
Shërbimet e ndihmës

### Kroacia

Zavarovalnica Sava d.d. | 100%  
GPW: €21.8m  
Sigurimi Jetë dhe Jo-Jetë

### Mali i Zi

Sava Osiguranje a.d. | 100%  
GPW: €12.8m  
Sigurimi Jo-Jetë

### Serbia

Sava Neživotno Osiguranje a.d.o. | 100% GPW: €20.7m  
Sigurimi Jo-Jetë

### Sava Životno Osiguranje a.d.o. | 100%

GPW: €3.8m  
Sigurimi i Jetës

### Kosova

Illyria sh.a. | 100%  
GPW: €11.4m  
Sigurimi Jo-Jetë

### Illyria Life sh.a. | 100%

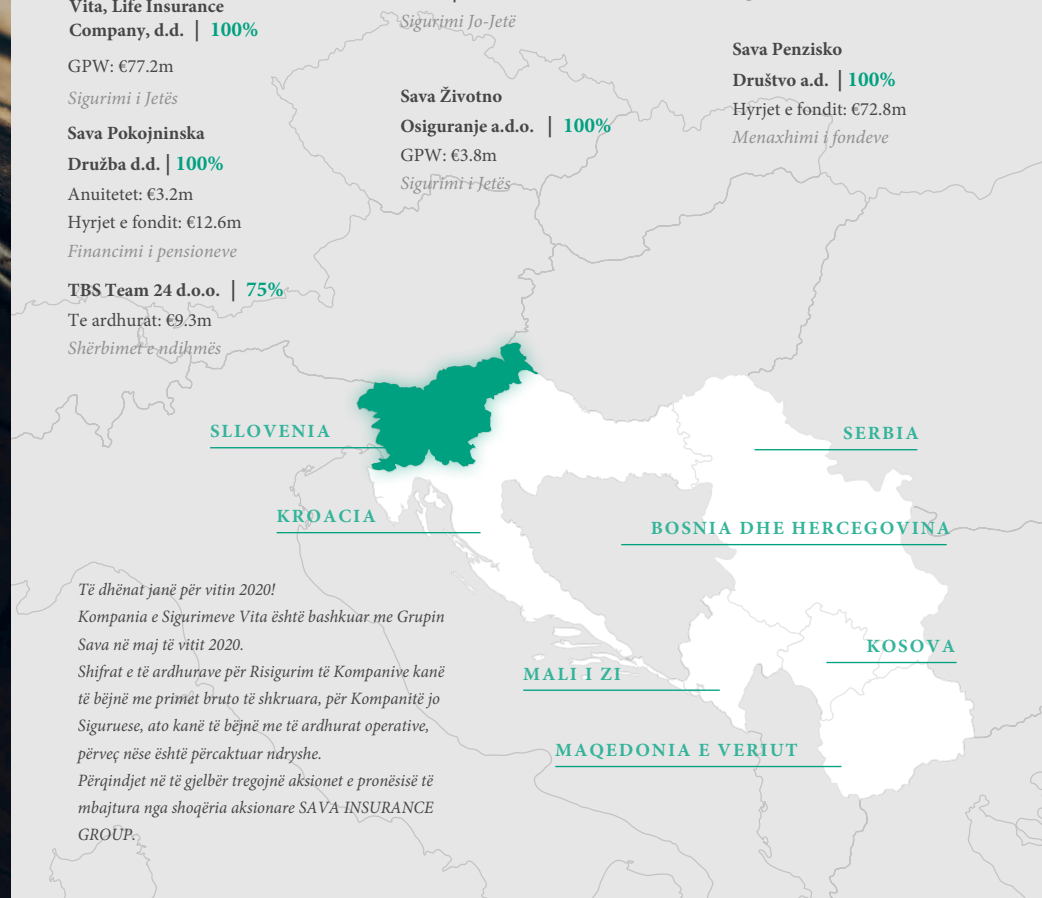
GPW: €2.5m  
Sigurimi i Jetës

### Maqedonia e Veriut

Sava Osiguruvanje a.d. | 92.57%  
GPW: €13.8m  
Sigurimi Jo-Jetë

### Sava Penzisko Društvo a.d. | 100%

Hyrrjet e fondit: €72.8m  
Menaxhimi i fondëve




Të dhënat janë për vitin 2020!

Kompania e Sigurimeve Vita është bashkuar me Grupin Sava në maj të vitit 2020.

Shifrat e të ardhurave për Risigurim të Kompanive kanë të bëjnë me primet bruto të shkruara, për Kompanitë jo Siguruese, ato kanë të bëjnë me të ardhurat operative, përveç nëse është përcaktuar ndryshe.

Përqindjet në të gjelbër tregojnë aksionet e pronësisë të mbajtura nga shoqëria aksionare SAVA INSURANCE GROÛP.



## Nga risiguruesi profesionist tek grupi i larmishëm i sigurimeve

- 2 0 2 0** Sava Re ka hyrë në tregun e kujdesit shëndetësor Slloven dhe ka konsoliduar jetën e biznesit Slloven
- 2 0 1 9** Sava Re Group është riemëruar si Sava Insurance Group  
Sava Re ka marrë në pronësi dy sigurues ERGO me bazë në Kroaci (jetë dhe jo-jetë) dhe Sava Infond me bazë në Sloveni, për forcimin e operacioneve të menaxhimit të asetëve
- 2 0 1 8** Sava Re ka hyrë në pensionet Maqedonase (Sava Penzisko Drustvo) dhe në tregjet ndihmëse rajonale (TBS Team24)
- 2 0 1 6** Katër nga Grupi i Siguruesve me bazë në BE janë bashkuar për formimin e Zavarovalinca Sava
- 2 0 1 5** Sava Re ka hyrë në tregun Slloven të Sigurimeve pensionale
- 2 0 1 3** Sava Re ka marrë në pronësi Zavarovalnica Maribor, duke formuar grupin e dytë më të madh të Sigurimeve në rajon
- 2 0 0 8** IPO dhe listimi në bursën e Lubljanës
- 2 0 0 6** Sava Re ka filluar zgjerimin në tregjet e tjera kryesore në Evropën Juglindore
- 1 9 9 8** Sava Re ka hyrë në tregun primar të Sigurimeve Sllovene
- 1 9 9 0** Riorganizimi si shoqëri e kufizuar publike
- 1 9 7 7** Inkorporimi si Pozavarovalna Skupnost Sava pas spin-off -it

## Zhvillimi i figurave kryesore të Grupit

€m, përveç % dhe numrit të përgjithshëm	2016	2017	2018	2019	2020
Të ardhurat operative	479.1	489.5	531.3	584.2	674.9
Fitimi, neto nga tatimi	32.9	31.1	43.0	50.2	56.4
Kthimi nga kapitali	11.3%	10.1%	13.1%	13.8%	13.3%
Kthimi i investimit*	2.2%	2.0%	1.7%	1.9%	1.6%
Norma e Solvences II	204%	220%	218%	220%	198%
Nr. i punonjësve, bazë ekuivalente me kohë të plotë	2,488	2,389	2,417	2,723	2,691

\*Duke përfshirë diferencat e këmbimit.

## Fuqia Financiare

€m	31-12-2016	31-12-2017	31-12-2018	31-12-2019	31-12-2020
Asetet totale	1,671.2	1,708.3	1,706.0	1,886.0	2,467.3
Investimet financiare & investime prone	1,038.2	1,053.5	1,029.2	1,082.2	1,461.3
Kapitali i aksionarëve	297.0	316.1	340.2	384.8	460.2
Provizionet teknike bruto	1,138.2	1,157.9	1,130.5	1,154.6	1,642.9

## Pjesa jonë

	31-12-2017	31-12-2018	31-12-2019	31-12-2020
Kapitali aksionar (€)	71,856,376	71,856,376	71,856,376	71,856,376
Numri i aksioneve	17,219,662	17,219,662	17,219,662	17,219,662
Numri i aksioneve në pronësi	1,721,966	1,721,966	1,721,966	1,721,966
Kodi	POSR	POSR	POSR	POSR
Numri i aksionerëve	4,061	4,073	4,110	4,248
Çmimi përmblyes i aksionit në periudhë (€)	15.80	15.30	18.00	18.50
Kapitali i tregut (€)	272,070,660	263,460,829	309,953,916	318,563,747
Fitimet neto të konsoliduar për aksion (€)	2.00	2.76	3.22	3.63
Vlera e konsoliduar në libra për aksion (€)	20.40	21.95	24.83	29.70
Raporti çmim i tregut ndaj çmimit në libra	0.86	0.77	0.81	0.86
Raporti çmim ndaj premisë	0.53	0.48	0.52	0.47
Dividenda për aksion (€)	0.80	0.80	0.95	-

## Politika e Dividentës

Sava Re synon të rrisë dividentën e saj me një mestare prej 10% në vit, gjatë periudhës 2020-2022, duke shpërndarë çdo vit në mes 35% dhe 45% të fitimit neto të Sava Insurance Group.

Gjatë përgatitjes së propozimit vjetor për ndarje të dividentës, Kompania do të ketë parasysh:

- Tepricën (Suficitin) e vlerësuar të fondeve të veta të pranueshme mbi kërkesën e kapitalit të aftësisë paguese sipas Solvencës II
- Vlerësimin e rrezikut dhe aftësisë paguese të Grupit,
- Modelet kapitale të Standard & Poor's dhe AM Best
- Planet vjetore dhe strategjike të miratuara të Grupit dhe Kompanisë
- Projekte të reja zhvillimi për rritjen e kapitalit shtesë
- Çdo rrethanë tjetër relevante që ndikon në situatën financiare të Kompanisë.



Sava Re d.d.

Dunajska cesta 56, P.O.B. 318

SI-1001 Ljubljana, Slovenia T

+386 1 47 50 200

F +386 1 47 50 264

[info@sava-re.si](mailto:info@sava-re.si)

[www.sava-re.si](http://www.sava-re.si)